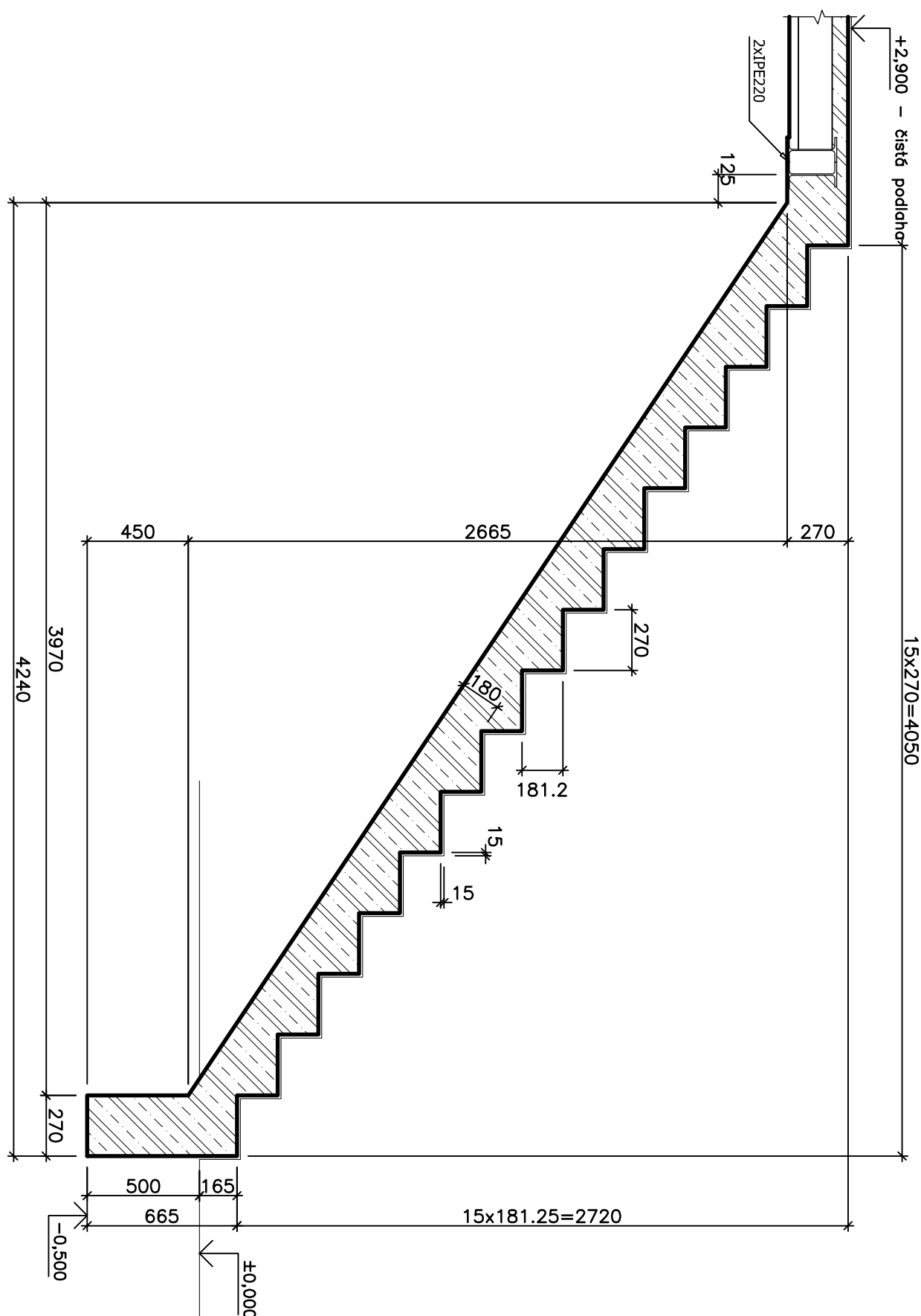


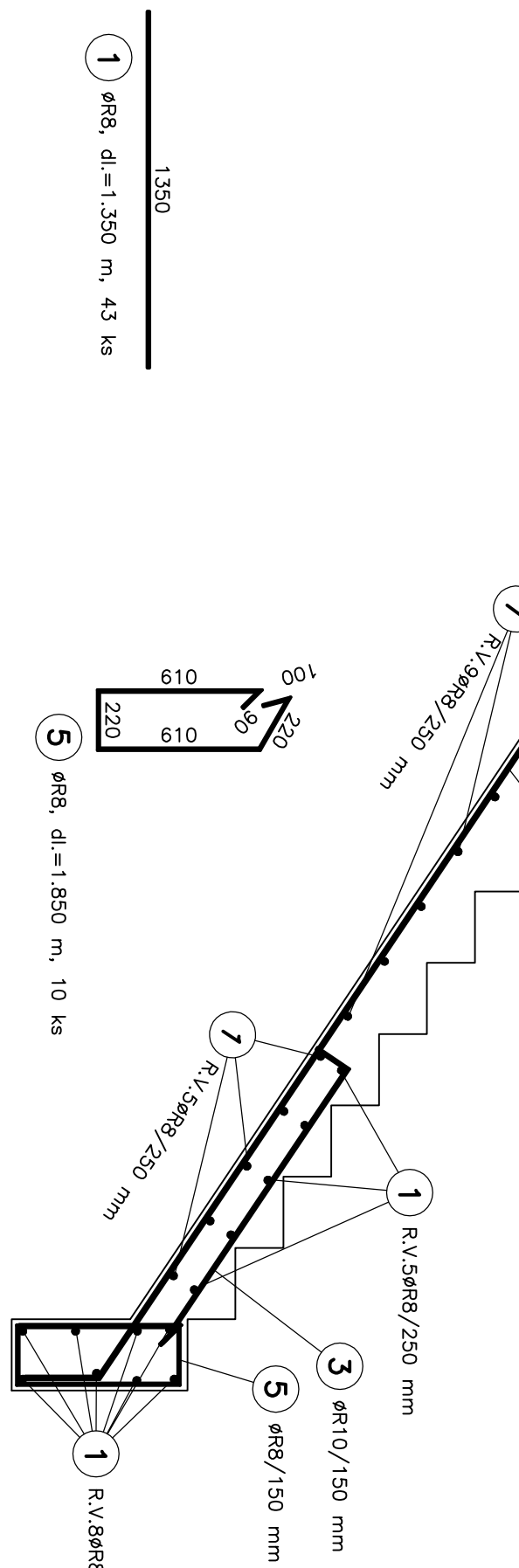
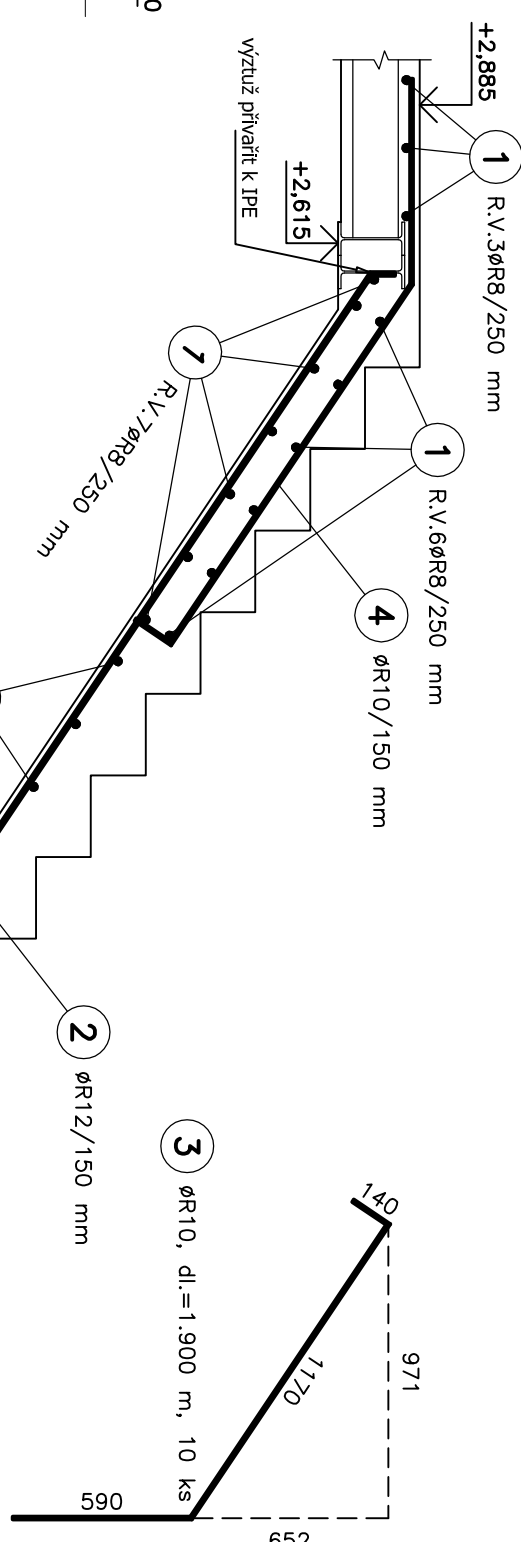
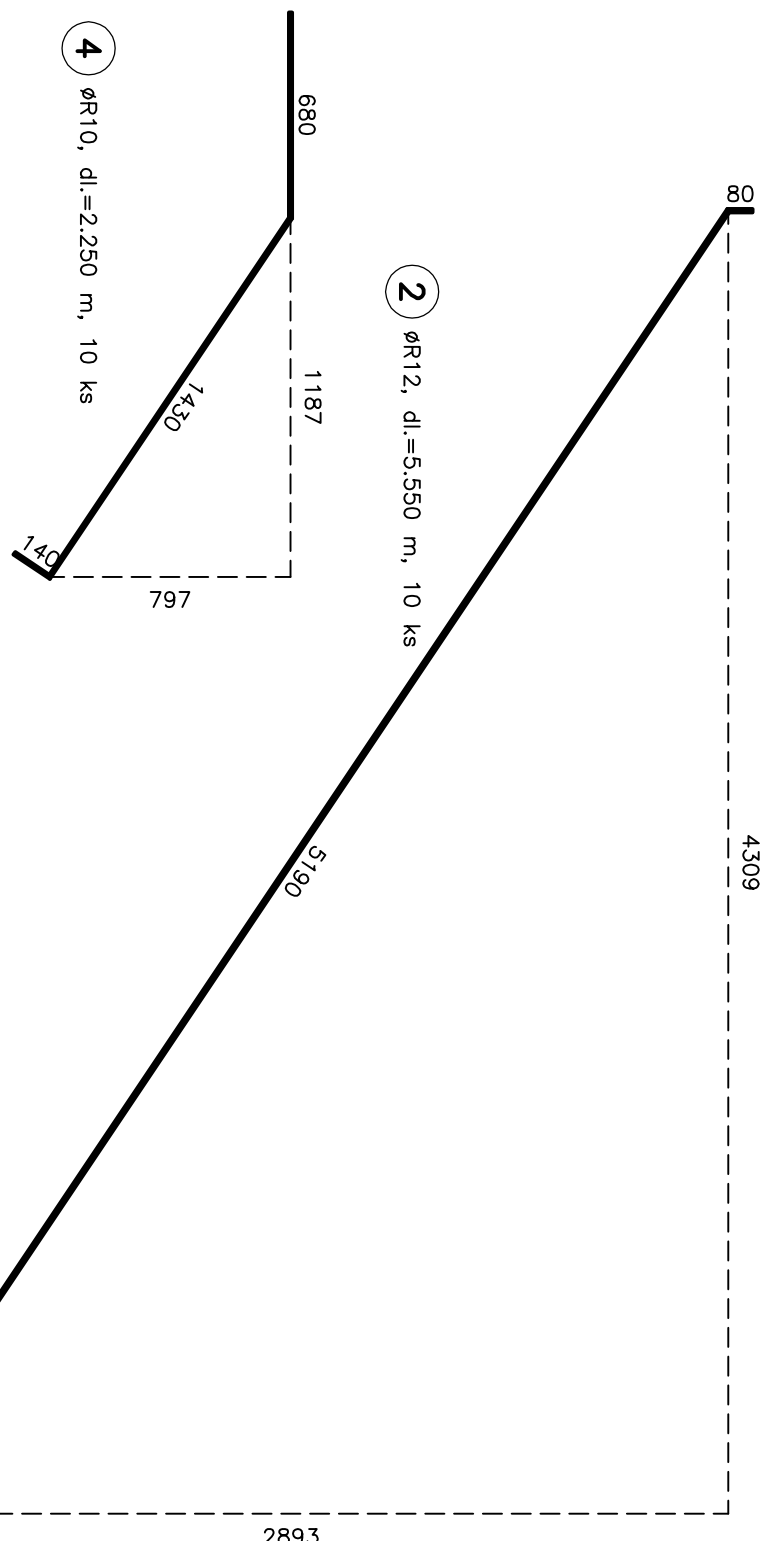
TVAR A VÝZTUŽ SCHODIŠTĚ - 1:25

ŘEZ SCHODIŠTĚM - TVAR - 1:25

(zakládána hrubá betonová konštrukcie schodišťa, na ňi bude nalepena dlažba v tl. 15mm umiestení "čistého" ramene je zakládáno v púdrysech, šírka ramene je 1400 mm)




ŘEZ SCHODIŠTĚM - VÝZTUŽ - 1:25



VÝKAZ VÝZTUŽE

Č.p.	Ø	Délka [m]	Počet	Délka [m]		
				R8	R10	R12
	[mm]	[m]				
1	R8	1.35	43			
				58.050		
2	R12	5.55	10			
3	R10	1.90	10			55.500
4	R10	2.25	10			
				22.500		
5	R8	1.85	10			
				18.500		
Celková délka [m]				76.530	41.500	55.500
Specifická hmotnost [kg/m³]				0.395	0.617	0.888
Celková hmotnost [kg]				30.237	25.606	49.284
Celková hmotnost [kg]					105.127	

BETON : C20/25 XC1  
OCEL : B500B (10 505 - ØR)  
krytí : 20 mm

INVESTOR: <b>MĚSTO VARNSDORF</b> NÁMĚSTÍ E. BENEŠE 470 VARNSDORF 407 47 ZASTUPJE INVESTORA:	<b>GENERALNÍ PROJEKTANT:</b>  IČO: 142 53 332 WWW.PROPROJEKT.CZ PROJEKTOVÁNÍ STAVEB ■ INŽENÝRSKÁ ČINNOST ■ DOZROVÁNÍ STAVEB 88	
	PROJEKTANT ČÍSLO:	
MÍSTO: ŠT. P. Č. K. 3037 K. U. A OBEC VARNSDORF	AUTORIZACE:	
	ZPRÁVA:	
<b>ZŘÍZENÍ SOCIÁLNÍHO ZAŘÍZENÍ A ŠATEN          V TĚLOCVIČNĚ BISKUPSKÉHO GYMNÁZIA          UL. ŠTŘELECKÁ 1800 VARNSDORF</b>	ZODP. PROJEKTANT: Ing. R.FORTERA	VYPRACOVAL: Ing. R.FORTERA
	DATUM: 3./2017	ČÍSLO ZKAZKY: 2006492
PROJEKTOVÁ ČÁST: D.1.1. STAVEBNĚ KONSTRUKČNÍ ŘEŠENÍ	FORMÁT: 4 x A4	STUPEŇ PD: SP
VÝKRES: <b>TVAR A VÝZTUŽ SCHODIŠTĚ</b>	ČÍSLO VÝKRESU: 1	MĚŘÍTKO: 1:25
PÁNEŽ:		